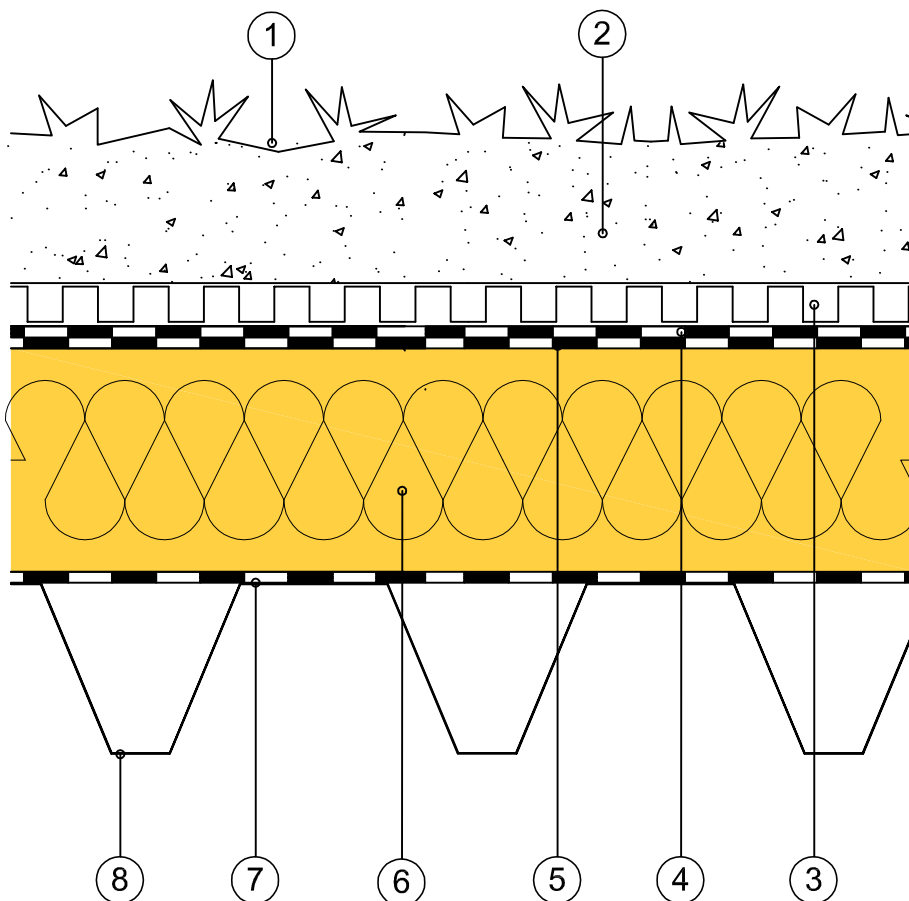


# IZOLACJA DACHÓW PŁASKICH - URSA XPS DACH ZIELONY NA BLASZE TRAPEZOWEJ

1. rośliny
2. warstwa substratu dla roślin
3. warstwa drenażowa i akumulacyjna
4. folia odporna na korzenie
5. hydroizolacja
6. płyty URSA XPS N-III-L
7. folia paroizolacyjna
8. blacha trapezowa



URSA XPS N-III-L wodoodporne płyty z polistyrenu ekstrudowanego

produkt	grubość [mm]	wymiary szer.*dł. [mm]	współczynnik przewodności cieplnej $\lambda_D$ [W/m*K]	opór cieplny $R_D$ [m <sup>2</sup> *K/W]
URSA XPS N-III-L	40 ÷ 120	600 * 1250	0,034 ÷ 0,036	1,20 ÷ 3,30



www.ursa.pl  
e-mail:  
ursa.polska@uralita.com

TYTUŁ PROJEKTU:  
IZOLACJA DACHÓW PŁASKICH

ADRES INWESTYCJI:

INWESTOR:

NR RYS.  
URSA-FR  
XPS-014

SKALA  
1 : x

DATA  
29-05-2013