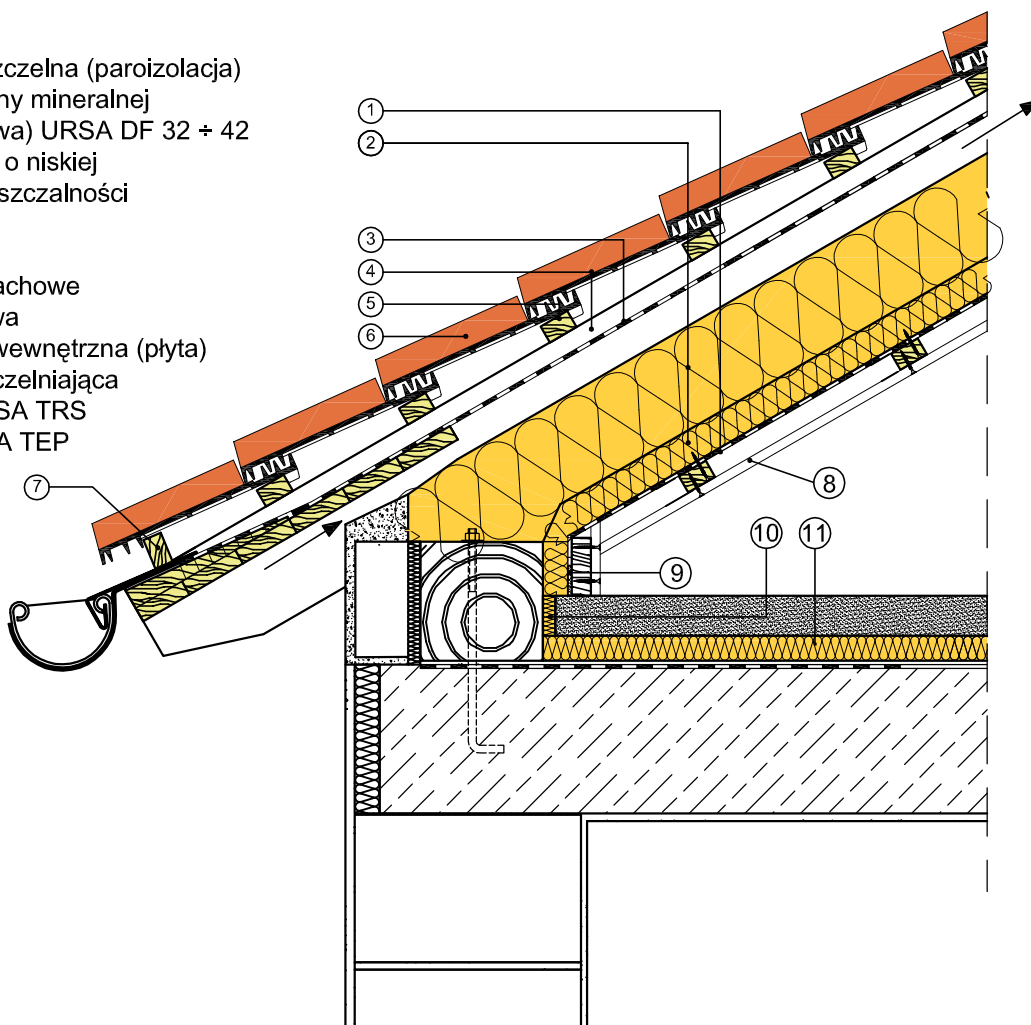


IZOLACJA DACHU SKOŚNEGO - URSA Glasswool / PureOne

PODDASZE UŻYTKOWE

- 1 - folia paroszczelna (paroizolacja)
- 2 - maty z wełny mineralnej (I i II warstwa) URSA DF 32 ÷ 42
- 3 - membrana o niskiej paroprzepuszczalności
- 4 - kontrłata
- 5 - łąta
- 6 - pokrycie dachowe
- 7 - łąta rynnowa
- 8 - okładzina wewnętrzna (płyta)
- 9 - taśma uszczelniająca
- 10- taśma URSA TRS
- 11- płyta URSA TEP



maty izolacyjne URSA DF z wełny mineralnej, w postaci rulonu, niepalne (A1), kompresowane, paroprzepuszczalne

produkt	grubość [mm]	wymiary szer.*dł. [mm]	współczynnik przewodności cieplnej λ_D [W/mK]	opór cieplny R_D [m ² K/W]
URSA DF 32 PLATINUM	50 ÷ 150	1250 * (11000 ÷ 3900)	0,032	1,55 ÷ 4,65
URSA DF 35 GOLD	50 ÷ 200	1250 * (9600 ÷ 3200)	0,035	1,40 ÷ 5,70
URSA DF 37 OPTIMUM	50 ÷ 180	1250 * (2*5800 ÷ 3300)	0,037	1,35 ÷ 4,85
URSA DF 39 SILVER	50 ÷ 200	1250 * (2*8000 ÷ 3800)	0,039	1,25 ÷ 5,10



www.ursa.pl
e-mail:
ursa.polska@uralita.com

TYTUŁ PROJEKTU:
IZOLACJA DACHU SKOŚNEGO

ADRES INWESTYCJI:

INWESTOR:

NR RYS.
URSA-PR
GW-008

SKALA
1 : x

DATA
29-05-2013