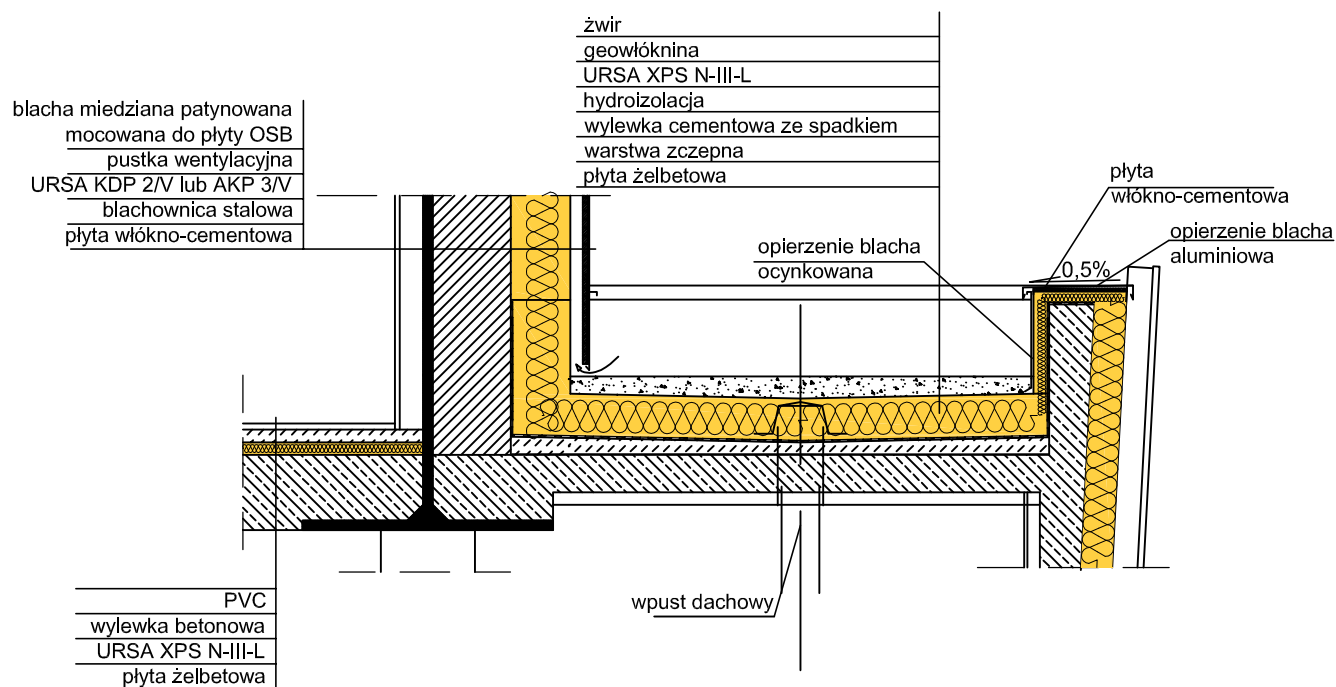


# IZOLACJA FASADY WENTYLOWANEJ - URSA Glasswool POŁĄCZENIE Z DACHEM ODWRÓCONYM



płyty izolacyjne URSA AKP 3/V / KDP 2/V z wełny mineralnej,  
niepalne (A1), kompresowane, paroprzepuszczalne

produkt	grubość [mm]	wymiary szer.*dł. [mm]	współczynnik przewodności cieplnej $\lambda_D$ [W/m*K]	opór cieplny $R_D$ [m <sup>2</sup> *K/W]
URSA KDP 2/V	50 ÷ 200	600 * 1250	0,035	1,40 ÷ 5,70
URSA AKP 3/V	50 ÷ 120	600 * 1250	0,034	1,45 ÷ 3,50
URSA XPS N-III-L	40 ÷ 100	600 * 1250	0,034 / 0,036	1,20 ÷ 3,30
URSA XPS N-III-PZ-I	20 ÷ 100	600 * 1250	0,034 / 0,036	0,60 ÷ 2,75



www.ursa.pl  
e-mail:  
ursa.polska@uralita.com

TYTUŁ PROJEKTU:  
IZOLACJA FASADY WENTYLOWANEJ

ADRES INWESTYCJI:

INWESTOR:

NR RYS.  
URSA-VF  
GW-002

SKALA  
1 : x

DATA  
29-05-2013