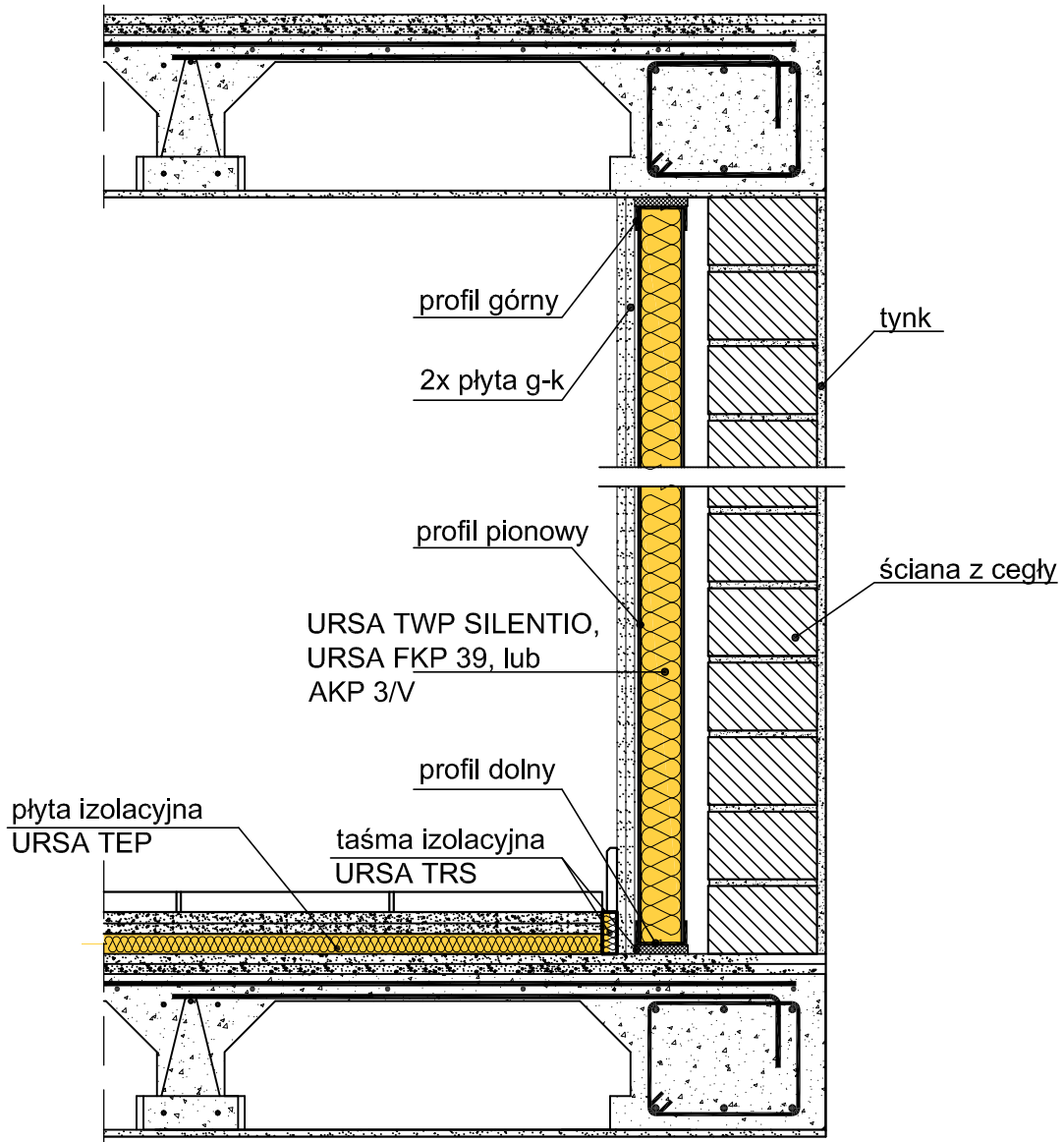


IZOLACJA PODŁOGI PŁYWAJĄCEJ - URSA Glasswool ŚCIANA ŁĄCZĄCA MIESZKANIA



płyty izolacyjne URSA z wełny mineralnej,
niepalne (A1), kompresowane, paroprzepuszczalne

produkt	grubość [mm]	wymiary szer.*dł. [mm]	współczynnik przewodności cieplnej λ_D [W/m*K]	opór cieplny R_D [m ² *K/W]
URSA TEP	20 ÷ 28	600 * 1250	0,033	0,60 ÷ 0,80
URSA TRS	22	60/115 * 15000	0,035	



www.ursa.pl
e-mail:
ursa.polska@uralita.com

TYTUŁ PROJEKTU:
IZOLACJE PODŁÓG PŁYWAJĄCYCH

ADRES INWESTYCJI:

INWESTOR:

NR RYS.
URSA-FL
GW-002

SKALA
1 : x

DATA
29-05-2013